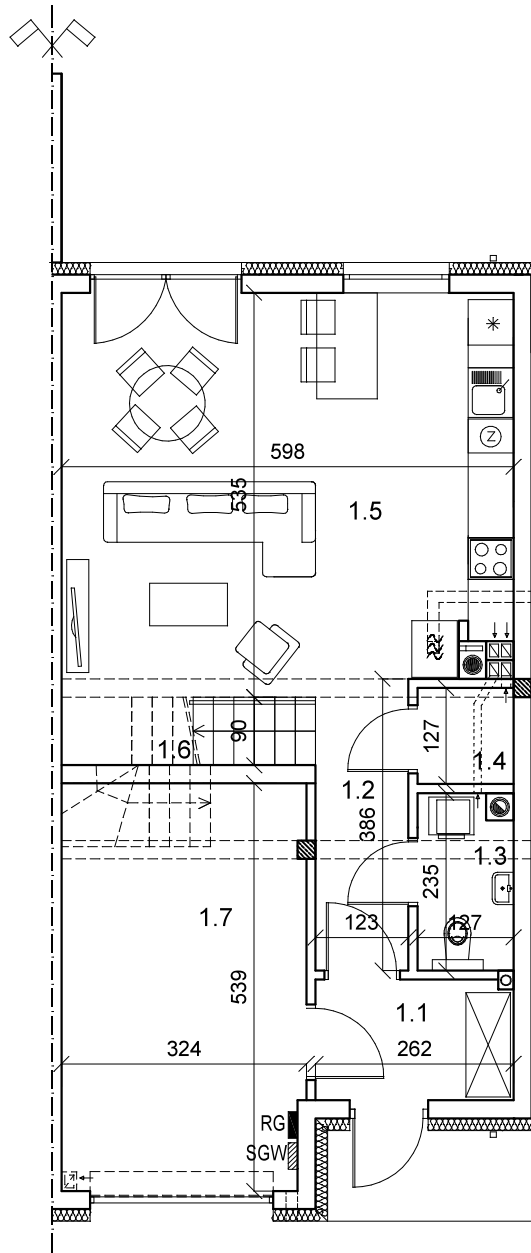


PARTER LOKAL MIESZKALNY 19

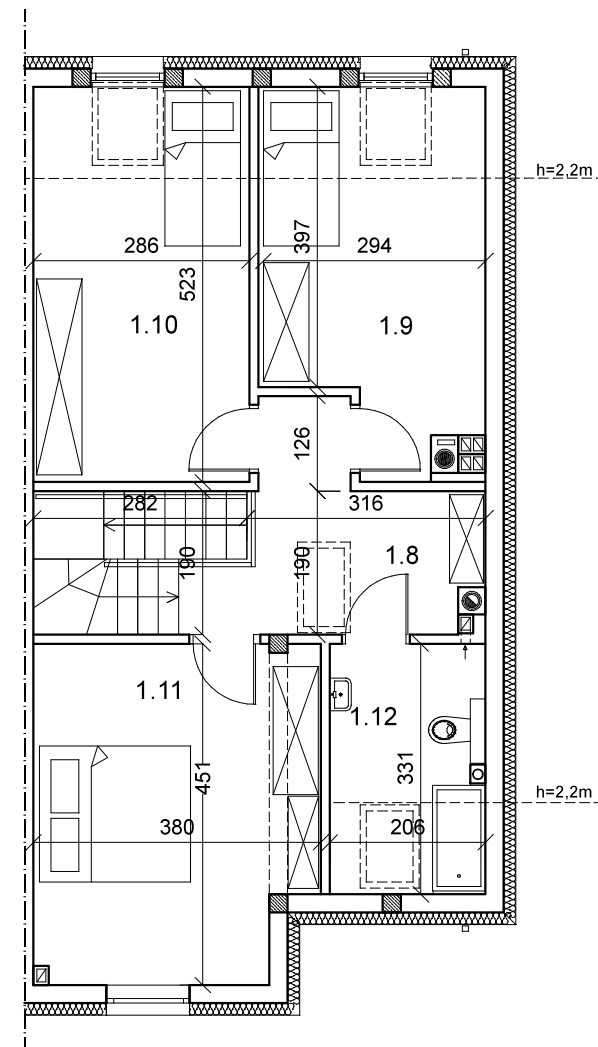
nr	Nazwa pomieszczenia	pow. użytkowa [m ²]
1.1	WIATROŁAP	4.0
1.2	KORYTARZ	4.3
1.3	WC	2.8
1.4	SCHOWEK	1.6
1.5	POKÓJ DZIENNY/KUCHNIA	31.5
1.6	KLATKA SCHODOWA	5.0
1.7	GARAŻ	17.1
SUMA POWIERZCHNI:		66.3

PODDASZE LOKAL MIESZKALNY 19

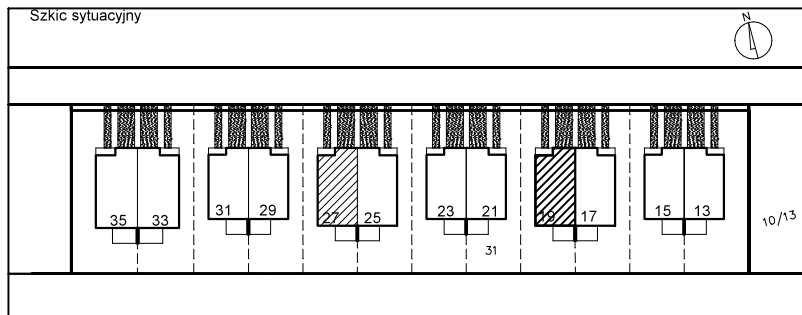
nr	Nazwa pomieszczenia	pow. użytkowa [m ²]
1.8	KORYTARZ	8.1
1.9	POKÓJ	11.6
1.10	POKÓJ	13.0
1.11	SYPIALNIA	15.8
1.12	ŁAZIENKA	5.5
SUMA POWIERZCHNI:		54.0

**LOKAL MIESZKALNY 19**

całkowita powierzchnia użytkowa 120.3m²
całkowita powierzchnia netto 127.2m²



Szkic sytuacyjny



WYLICZONA POWIERZCHNIA UŻYTKOWA LOKALU PODLEGA KOREKCIE WG RZECZYWISTEGO POMIARU ZGODNIE Z POLSKĄ NORMĄ PN-ISO 9836. NUMERACJA MIESZKAŃ JEST NUMERACJĄ KATALOGOWĄ, UMIESZCZONE NA KARCIE USYTUOWANIE PRZYBORÓW URZĄDZEŃ I INNEGO WYPOSAŻENIA JEST TYLKO PROPOZYCJĄ KATALOGOWĄ. STANDARD I WYPOSAŻENIE MIESZKAŃ OKREŚLONE SĄ W ODPOWIEDNIM ZAŁĄCZNIKU UMOWY, WYSOKOŚĆ POMIESZCZEŃ PARTER (H=2,70m), PODDASZE (Hmax=2,77m)