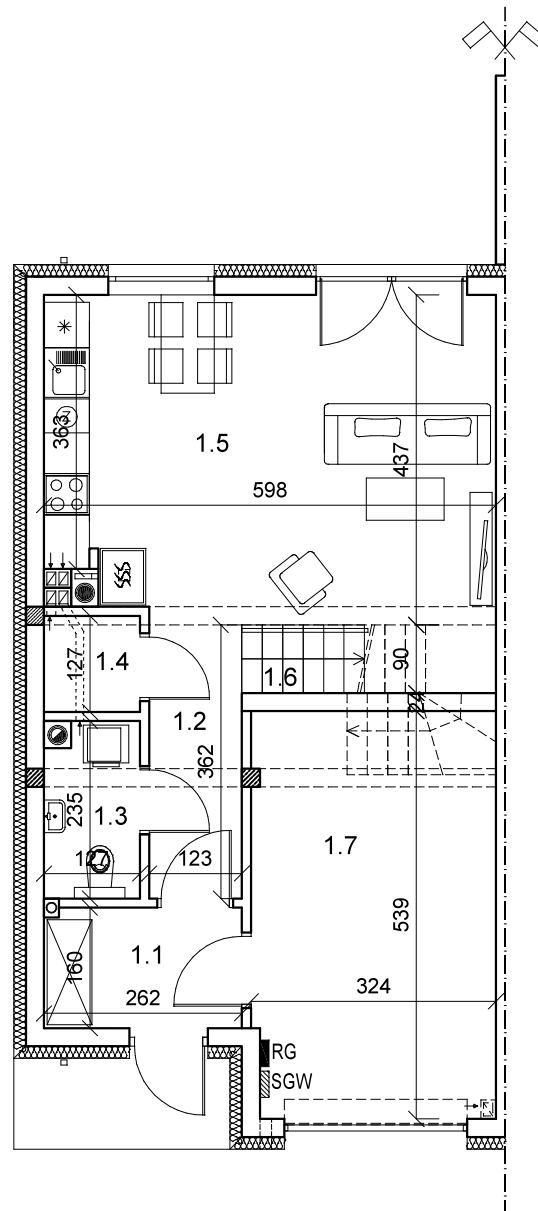


PARTER LOKAL MIESZKALNY 13

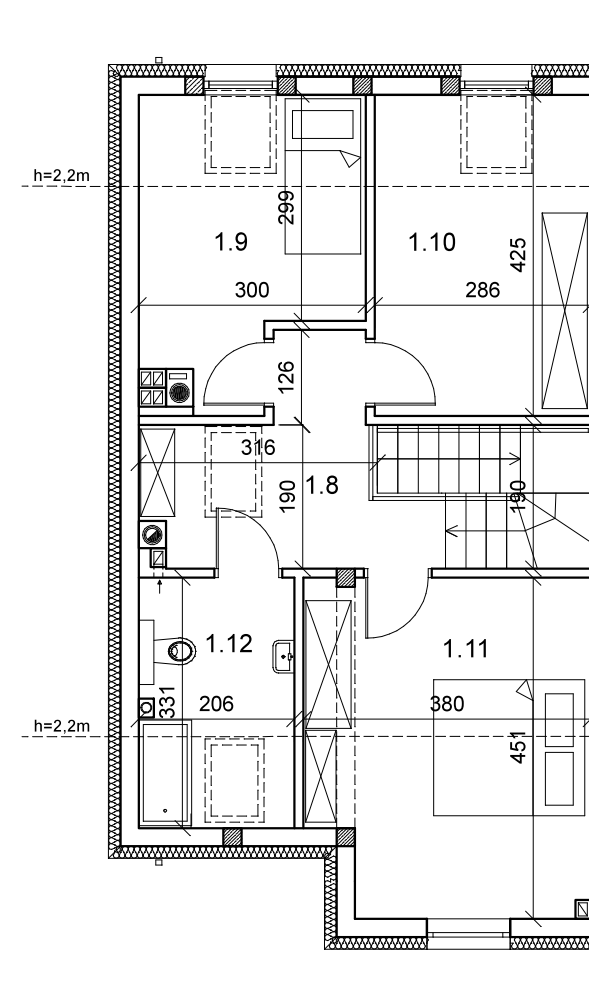
nr	Nazwa pomieszczenia	pow. użytkowa [m ²]
1.1	WIATROŁAP	4.0
1.2	KORYTARZ	4.3
1.3	WC	2.8
1.4	SCHOWEK	1.6
1.5	POKÓJ DZIENNY/KUCHNIA	25.7
1.6	KLATKA SCHODOWA	5.0
1.7	GARAŻ	17.1
SUMA POWIERZCHNI:		60.5

PODDASZE LOKAL MIESZKALNY 13

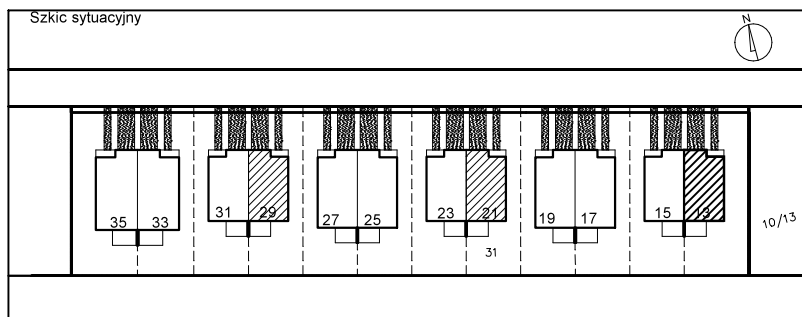
nr	Nazwa pomieszczenia	pow. użytkowa [m ²]
1.8	KORYTARZ	8.1
1.9	POKÓJ	8.7
1.10	POKÓJ	10.3
1.11	SYPIALNIA	15.9
1.12	ŁAZIENKA	5.5
SUMA POWIERZCHNI:		48.5

**LOKAL MIESZKALNY 13**

całkowita powierzchnia użytkowa 109.0m²
całkowita powierzchnia netto 115.9m²



Szkic sytuacyjny



WYLICZONA POWIERZCHNIA UŻYTKOWA LOKALU PODLEGA KOREKCIE WG RZECZYWISTEGO POMIARU ZGODNIE Z POLSKĄ NORMĄ PN-ISO 9836. NUMERACJA MIESZKAŃ JEST NUMERACJĄ KATALOGOWĄ, UMIESZCZONE NA KARCIE USYTUOWANIE PRZYBORÓW URZĄDZEŃ I INNEGO WYPOSAŻENIA JEST TYLKO PROPOZYCJĄ KATALOGOWĄ. STANDARD I WYPOSAŻENIE MIESZKAŃ OKREŚLONE SĄ W ODPOWIEDNIM ZAŁĄCZNIKU UMOWY, WYSOKOŚĆ POMIESZCZEŃ PARTER (H=2,70m), PODDASZE (Hmax=2,77m)